



Azimut S6 | 2018

Новая яхта

Цена в Европе

По запросу

VAT не выплачен

Краткое описание

Технические характеристики

Длина общая	18.00 м
Ширина габаритная	5.00 м
Осадка	1.61 м
Материал	GRP/Карбон
Количество кают	3 + 1
Количество санузлов	2 + 1
Двигатели	3 x VOLVO IPS 700 л.с.
Запас топлива	2600 л
Запас пресной воды	590 л
Максимальная скорость	35.00 узл
Крейсерская скорость	30.00 узл



Экстерьер Azimut S6



Экстерьер Azimut S6



Экстерьер Azimut S6



Кокпит



Кокпит



Зона отдыха на кормовой части кокпита



Зона для загорания на носовой части палубы



Главный пост управления



Салон на главной палубе



Салон на главной палубе



Кухня



Кухня



Каюта владельца



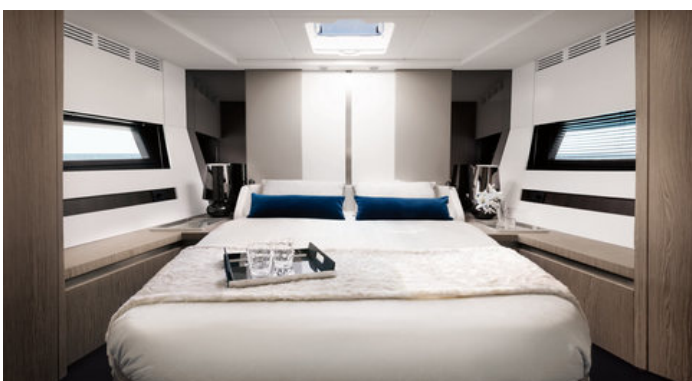
Каюта владельца



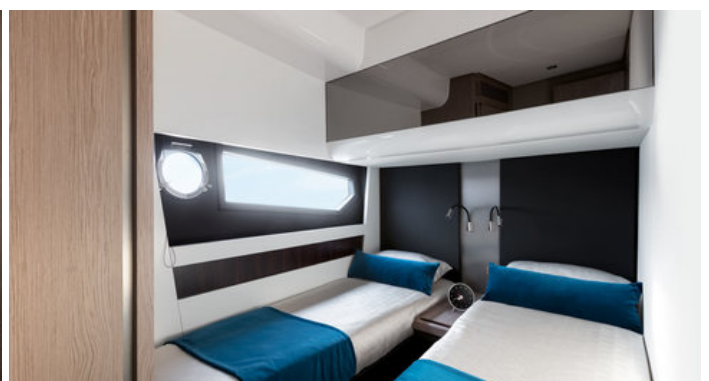
Каюта владельца



Санузел владельца

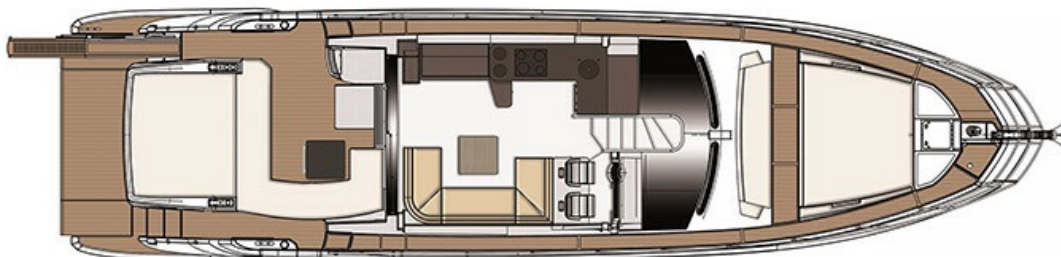


VIP каюта

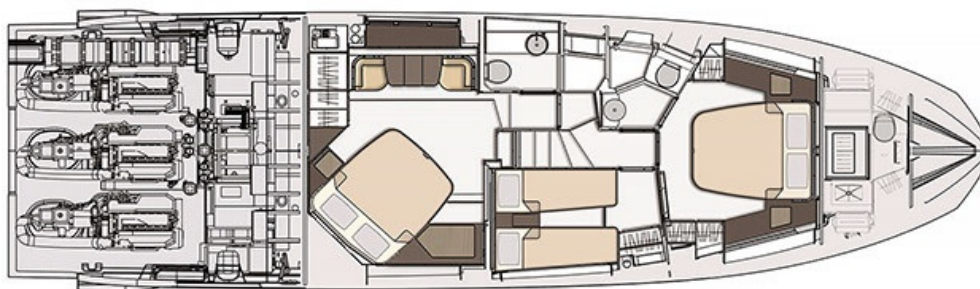


Гостевая каюта

Главная палуба



Нижняя палуба



Технические характеристики

Длина общая	18.00 м	Запас топлива	2600 л
Ширина габаритная	5.00 м	Запас поды	590 л
Осадка	1.61 м	Кол-во кают	3 + 1
Водоизмещение	4.24 т	Кол-во спальных мест	6 + 1
Двигатели	3 x VOLVO IPS 700 л.с.	Кол-во санузлов	2 + 1
Максимальная скорость	35.00 узл	Строительный материал	GRP/Карбон
Круизная скорость	30.00 узл	Дизайн интерьера	Francesco Guida
		Производитель	Stefano Righini

Положение UNI ISO 8666

Показатели действительны при стандартной комплектации судна (установлен стандартный пакет оборудования) с чистым днищем, винтами и перьями руля, а также при благоприятных погодных условиях (1 балл по шкале Бофорта и 1 балл по шкале Дугласа). В случае иных или менее благоприятных условиях показатели могут меняться.

ЕС сертификат

Компания Azimut оставляет за собой право вносить изменения в спецификацию и характеристики судна в одностороннем порядке без предварительного уведомления.

Установленные дополнительные опции

Пакет "Advance"

- Автоматические интерцепторы Volvo
- Система кондиционирования 72.000 БТЕ
- Фильтр Racog для генератора
- Электрические швартовочные лебедки в кокпите
- Двойные фильтры Racog для двигателей
- Береговое подключение воды
- Электрическая фара-искатель
- Автоматическая система пожаротушения
- Подготовка под установку опреснителя воды
- Генератор Onan мощностью 17,5 кВт
- Бытовая техника Miele
- Боковые дверцы в кокпите
- Система подъема/спуска тендера
- Счетчик якорной цепи на главном посту
- Набор наружных чехлов
- Дополнительное соединение радарной арки, машинного отделения и поста управления
- Декор
- Отделка тиком плавательной платформы

Дополнительные опции

- Каюта экипажа с системой кондиционирования
- Подводные огни (2 шт. на транце)
- Пакет навигации Raymarine Gold (два картплоттера Raymarine AXIOM 12-SD кард-ридер/USB, радиостанция морского диапазона Ray90, модуль преобразователь напряжения Raymarine VCM100, клавиатура управления RMK-10, датчик SMART DST800 в корпусе (глубина /



Дата оформления предложения 22.02.2019

скорость / температура), HS-5 свитч, антенна радара Magnum 4kW 48")

- Телескопический трап
- Система Hi-lo для телевизора в салоне
- Замена всех внешних тканевых покрытий - на тканевое покрытие Batyline A0001254757
- Огни в кормовой части флайбриджа
- Панорамная крыша со стеклянными панелями
- Стиральная машина с сушкой
- Подушки для загорания на носовой части палубы и диван в обивке тканью Batyline A0001254757
- Электрическая светонепроницаемая шторка на сдвижном люке в салоне
- Покраска корпуса и фальшбортов MM086.00